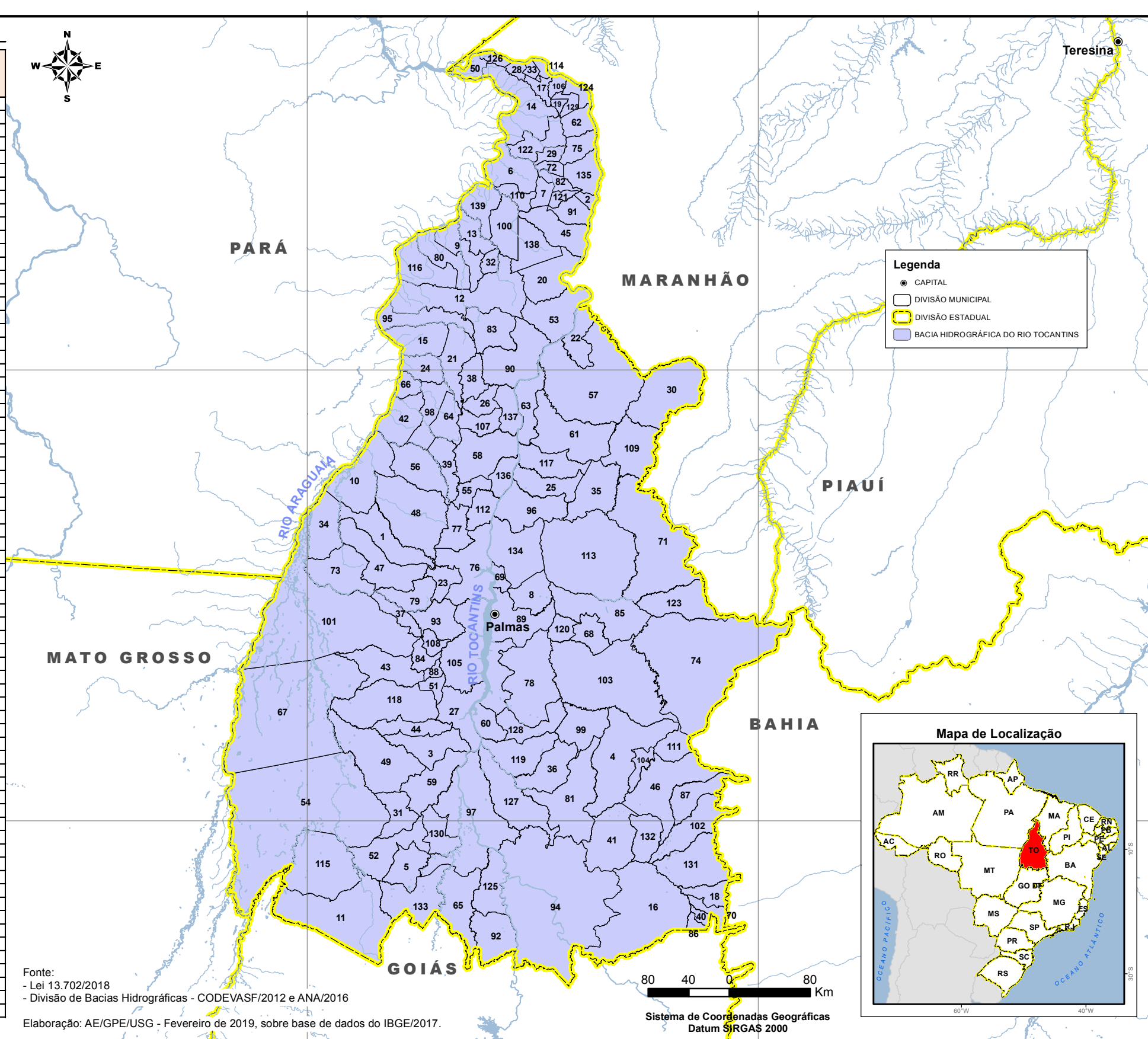


# MUNICÍPIOS NO ESTADO DE TOCANTINS NA ÁREA DE ATUAÇÃO DA CODEVASF

**TOCANTINS**

#	MUNICÍPIO	PARCIAL/INTEGRAL NA ÁREA DE ATUAÇÃO DA CODEVASF
1	ABREULÂNDIA	INTEGRAL
2	AGUIARNÓPOLIS	INTEGRAL
3	ALIANÇA DO TOCANTINS	INTEGRAL
4	ALMAS	INTEGRAL
5	ALVORADA	INTEGRAL
6	ANANÁS	INTEGRAL
7	ANGICO	INTEGRAL
8	APARECIDA DO RIO NEGRO	INTEGRAL
9	ARAGOMINAS	INTEGRAL
10	ARAGUACEMA	INTEGRAL
11	ARAGUAÇU	INTEGRAL
12	ARAGUAÍNA	INTEGRAL
13	ARAGUANÃ	INTEGRAL
14	ARAGUATINS	INTEGRAL
15	ARAPOEMA	INTEGRAL
16	ARRAIAS	INTEGRAL
17	AUGUSTINÓPOLIS	INTEGRAL
18	AURORA DO TOCANTINS	INTEGRAL
19	AXIXÁ DO TOCANTINS	INTEGRAL
20	BABAÇULÂNDIA	INTEGRAL
21	BANDEIRANTES DO TOCANTINS	INTEGRAL
22	BARRA DO OURO	INTEGRAL
23	BARROLÂNDIA	INTEGRAL
24	BERNARDO SAYÃO	INTEGRAL
25	BOM JESUS DO TOCANTINS	INTEGRAL
26	BRASILÂNDIA DO TOCANTINS	INTEGRAL
27	BREJINHO DE NAZARÉ	INTEGRAL
28	BURITI DO TOCANTINS	INTEGRAL
29	CACHOEIRINHA	INTEGRAL
30	CAMPOS LINDOS	INTEGRAL
31	CARIRI DO TOCANTINS	INTEGRAL
32	CARMOLÂNDIA	INTEGRAL
33	CARRASCO BONITO	INTEGRAL
34	CASEARA	INTEGRAL
35	CENTENÁRIO	INTEGRAL
36	CHAPADA DA NATIVIDADE	INTEGRAL
37	CHAPADA DE AREIA	INTEGRAL
38	COLINAS DO TOCANTINS	INTEGRAL
39	COLMÉIA	INTEGRAL
40	COMBINADO	INTEGRAL
41	CONCEIÇÃO DO TOCANTINS	INTEGRAL
42	COUTO MAGALHÃES	INTEGRAL
43	CRISTALÂNDIA	INTEGRAL
44	CRIXÁS DO TOCANTINS	INTEGRAL
45	DARCINÓPOLIS	INTEGRAL
46	DIANÓPOLIS	INTEGRAL
47	DIVINÓPOLIS DO TOCANTINS	INTEGRAL
48	DOIS IRMÃOS DO TOCANTINS	INTEGRAL
49	DUERÉ	INTEGRAL
50	ESPERANTINA	INTEGRAL
51	FÁTIMA	INTEGRAL
52	FIGUEIRÓPOLIS	INTEGRAL
53	FILADÉLFIA	INTEGRAL
54	FORMOSO DO ARAGUAIA	INTEGRAL
55	FORTALEZA DO TABOÃO	INTEGRAL
56	GOIANORTE	INTEGRAL
57	GOIATINS	INTEGRAL
58	GUARÁ	INTEGRAL
59	GURUPI	INTEGRAL
60	IPUEIRAS	INTEGRAL
61	ITACAJÁ	INTEGRAL
62	ITAGUATINS	INTEGRAL
63	ITAPIRATINS	INTEGRAL
64	ITAPORÁ DO TOCANTINS	INTEGRAL
65	JAÚ DO TOCANTINS	INTEGRAL
66	JUARINA	INTEGRAL
67	LAGOA DA CONFUSÃO	INTEGRAL
68	LAGOA DO TOCANTINS	INTEGRAL
69	LAJEADO	INTEGRAL
70	LAVANDEIRA	INTEGRAL

#	MUNICÍPIO	PARCIAL/INTEGRAL NA ÁREA DE ATUAÇÃO DA CODEVASF
71	LIZARDA	INTEGRAL
72	LUZINÓPOLIS	INTEGRAL
73	MARIANÓPOLIS DO TOCANTINS	INTEGRAL
74	MATEIROS	INTEGRAL
75	MAURILÂNDIA DO TOCANTINS	INTEGRAL
76	MIRACEMA DO TOCANTINS	INTEGRAL
77	MIRANORTE	INTEGRAL
78	MONTE DO CARMO	INTEGRAL
79	MONTE SANTO DO TOCANTINS	INTEGRAL
80	MURICILÂNDIA	INTEGRAL
81	NATIVIDADE	INTEGRAL
82	NAZARÉ	INTEGRAL
83	NOVA OLINDA	INTEGRAL
84	NOVA ROSALÂNDIA	INTEGRAL
85	NOVO ACORDO	INTEGRAL
86	NOVO ALEGRE	INTEGRAL
87	NOVO JARDIM	INTEGRAL
88	OLIVEIRA DE FÁTIMA	INTEGRAL
89	PALMAS	INTEGRAL
90	PALMEIRANTE	INTEGRAL
91	PALMEIRAS DO TOCANTINS	INTEGRAL
92	PALMEIRÓPOLIS	INTEGRAL
93	PARAÍSO DO TOCANTINS	INTEGRAL
94	PARANÃ	INTEGRAL
95	PAU D'ARCO	INTEGRAL
96	PEDRO AFONSO	INTEGRAL
97	PEIXE	INTEGRAL
98	PEQUIZEIRO	INTEGRAL
99	PINDORAMA DO TOCANTINS	INTEGRAL
100	PIRAQUÊ	INTEGRAL
101	PIUM	INTEGRAL
102	PONTE ALTA DO BOM JESUS	INTEGRAL
103	PONTE ALTA DO TOCANTINS	INTEGRAL
104	PORTO ALEGRE DO TOCANTINS	INTEGRAL
105	PORTO NACIONAL	INTEGRAL
106	PRAIA NORTE	INTEGRAL
107	PRESIDENTE KENNEDY	INTEGRAL
108	PUGMIL	INTEGRAL
109	RECURSOLÂNDIA	INTEGRAL
110	RIACHINHO	INTEGRAL
111	RIO DA CONCEIÇÃO	INTEGRAL
112	RIO DOS BOIS	INTEGRAL
113	RIO SONO	INTEGRAL
114	SAMPAIO	INTEGRAL
115	SANDOLÂNDIA	INTEGRAL
116	SANTA FÉ DO ARAGUAIA	INTEGRAL
117	SANTA MARIA DO TOCANTINS	INTEGRAL
118	SANTA RITA DO TOCANTINS	INTEGRAL
119	SANTA ROSA DO TOCANTINS	INTEGRAL
120	SANTA TEREZA DO TOCANTINS	INTEGRAL
121	SANTA TEREZINHA DO TOCANTINS	INTEGRAL
122	SÃO BENTO DO TOCANTINS	INTEGRAL
123	SÃO FÉLIX DO TOCANTINS	INTEGRAL
124	SÃO MIGUEL DO TOCANTINS	INTEGRAL
125	SÃO SALVADOR DO TOCANTINS	INTEGRAL
126	SÃO SEBASTIÃO DO TOCANTINS	INTEGRAL
127	SÃO VALÉRIO	INTEGRAL
128	SILVANÓPOLIS	INTEGRAL
129	SÍTIO NOVO DO TOCANTINS	INTEGRAL
130	SUCUPIRA	INTEGRAL
131	TAGUATINGA	INTEGRAL
132	TAIPAS DO TOCANTINS	INTEGRAL
133	TALISMÃ	INTEGRAL
134	TOCANTÍNIA	INTEGRAL
135	TOCANTINÓPOLIS	INTEGRAL
136	TUPIRAMA	INTEGRAL
137	TUPIRATINS	INTEGRAL
138	WANDERLÂNDIA	INTEGRAL
139	XAMDIÓÁ	INTEGRAL



Fonte:  
- Lei 13.702/2018  
- Divisão de Bacias Hidrográficas - CODEVASF/2012 e ANA/2016  
Elaboração: AE/GPE/USG - Fevereiro de 2019, sobre base de dados do IBGE/2017.

