

MUNICÍPIOS NO ESTADO DE SERGIPE NA ÁREA DE ATUAÇÃO DA CODEVASF

SERGIPE

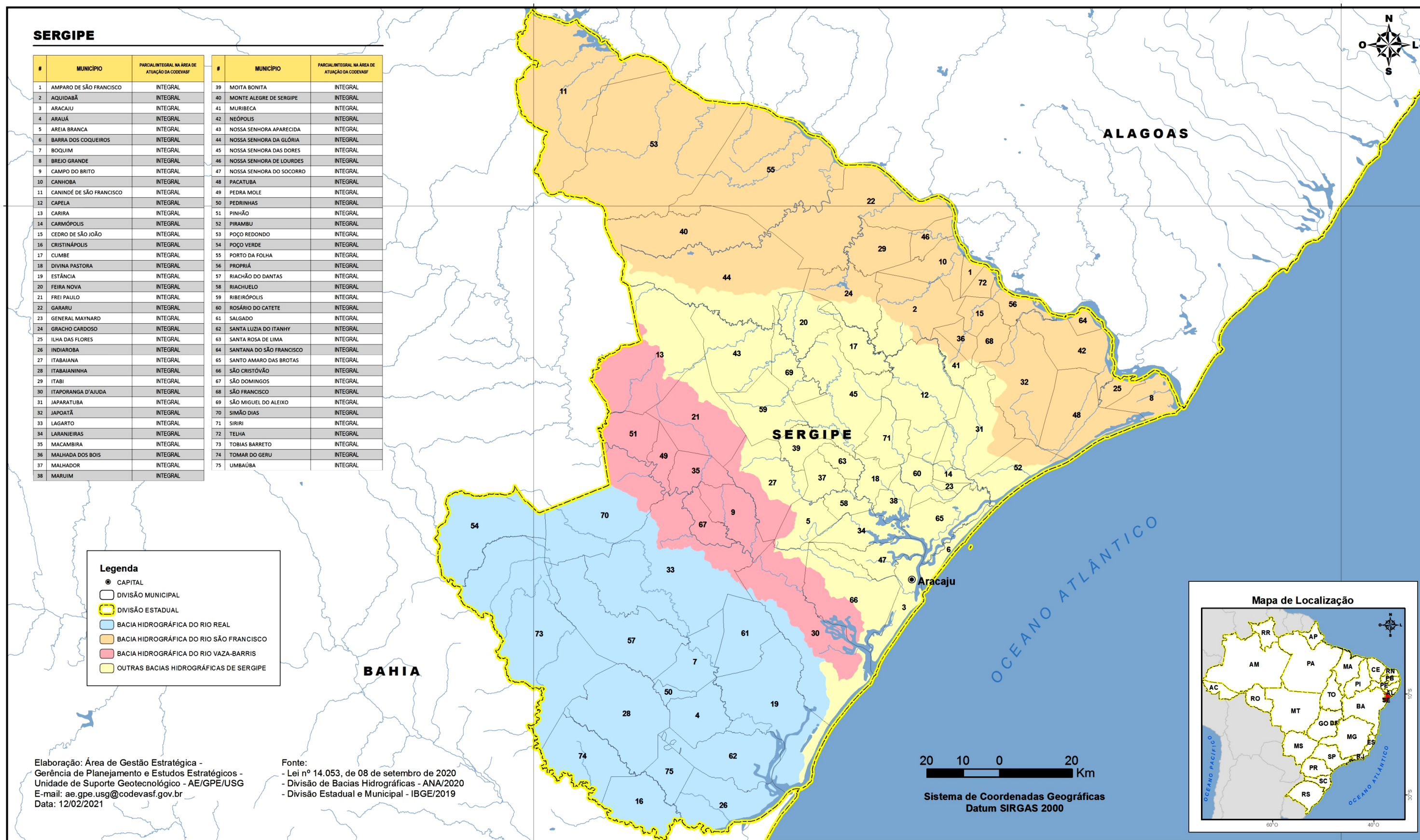
#	MUNICÍPIO	PARCIAL/INTEGRAL NA ÁREA DE ATUAÇÃO DA CODEVASF	#	MUNICÍPIO	PARCIAL/INTEGRAL NA ÁREA DE ATUAÇÃO DA CODEVASF
1	AMPARO DE SÃO FRANCISCO	INTEGRAL	39	MOITA BONITA	INTEGRAL
2	AQUIDABÃ	INTEGRAL	40	MONTE ALEGRE DE SERGIPE	INTEGRAL
3	ARACAJU	INTEGRAL	41	MURIBECA	INTEGRAL
4	ARAUÁ	INTEGRAL	42	NEÓPOLIS	INTEGRAL
5	AREIA BRANCA	INTEGRAL	43	NOSSA SENHORA APARECIDA	INTEGRAL
6	ARRAIA DO CAJUEIRO	INTEGRAL	44	NOSSA SENHORA DA GLÓRIA	INTEGRAL
7	BOQUIM	INTEGRAL	45	NOSSA SENHORA DAS DORES	INTEGRAL
8	BREJO GRANDE	INTEGRAL	46	NOSSA SENHORA DE LOURDES	INTEGRAL
9	CAMPO DO BRITO	INTEGRAL	47	NOSSA SENHORA DO SOCORRO	INTEGRAL
10	CANHOBA	INTEGRAL	48	PACATUBA	INTEGRAL
11	CANINDÉ DE SÃO FRANCISCO	INTEGRAL	49	PEDRA MOLE	INTEGRAL
12	CAPELA	INTEGRAL	50	PEDRINHAS	INTEGRAL
13	CARIRA	INTEGRAL	51	PINHÃO	INTEGRAL
14	CARMÓPOLIS	INTEGRAL	52	PIRAMBU	INTEGRAL
15	CEDRO DE SÃO JOÃO	INTEGRAL	53	POÇO REDONDO	INTEGRAL
16	CRISTINÁPOLIS	INTEGRAL	54	POÇO VERDE	INTEGRAL
17	CUMBE	INTEGRAL	55	PORTO DA FOLHA	INTEGRAL
18	DIVINA PASTORA	INTEGRAL	56	PROPRIÁ	INTEGRAL
19	ESTÂNCIA	INTEGRAL	57	RIACHÃO DO DANTAS	INTEGRAL
20	FEIRA NOVA	INTEGRAL	58	RIACHUELO	INTEGRAL
21	FREI PAULO	INTEGRAL	59	RIBEIRÓPOLIS	INTEGRAL
22	GARARU	INTEGRAL	60	ROSÁRIO DO CATETE	INTEGRAL
23	GENERAL MAYNARD	INTEGRAL	61	SALGADO	INTEGRAL
24	GRACHO CARDOSO	INTEGRAL	62	SANTA LUZIA DO ITANHY	INTEGRAL
25	ILHA DAS FLORES	INTEGRAL	63	SANTA ROSA DE LIMA	INTEGRAL
26	INDIARÓBA	INTEGRAL	64	SANTANA DO SÃO FRANCISCO	INTEGRAL
27	ITABAIANA	INTEGRAL	65	SANTO AMARO DAS BROTAS	INTEGRAL
28	ITABAIANINHA	INTEGRAL	66	SÃO CRISTÓVÃO	INTEGRAL
29	ITABI	INTEGRAL	67	SÃO DOMINGOS	INTEGRAL
30	ITAPORANGA D'AJUADA	INTEGRAL	68	SÃO FRANCISCO	INTEGRAL
31	JAPARATUBA	INTEGRAL	69	SÃO MIGUEL DO ALEIXO	INTEGRAL
32	JAPOATÁ	INTEGRAL	70	SIMÃO DIAS	INTEGRAL
33	LAGARTO	INTEGRAL	71	SIRIRI	INTEGRAL
34	LARANJEIRAS	INTEGRAL	72	TELHA	INTEGRAL
35	MACAMBIRA	INTEGRAL	73	TOBIAS BARRETO	INTEGRAL
36	MALHADA DOS BOIS	INTEGRAL	74	TOMAR DO GERU	INTEGRAL
37	MALHADOR	INTEGRAL	75	UMBAÚBA	INTEGRAL
38	MARUIM	INTEGRAL			

Legenda

- CAPITAL
- DIVISÃO MUNICIPAL
- DIVISÃO ESTADUAL
- BACIA HIDROGRÁFICA DO RIO REAL
- BACIA HIDROGRÁFICA DO RIO SÃO FRANCISCO
- BACIA HIDROGRÁFICA DO RIO VAZA-BARRIS
- OUTRAS BACIAS HIDROGRÁFICAS DE SERGIPE

Elaboração: Área de Gestão Estratégica -
Gerência de Planejamento e Estudos Estratégicos -
Unidade de Suporte Geotecnológico - AE/GPE/USG
E-mail: ae.gpe.usg@codevasf.gov.br
Data: 12/02/2021

Fonte:
- Lei nº 14.053, de 08 de setembro de 2020
- Divisão de Bacias Hidrográficas - ANA/2020
- Divisão Estadual e Municipal - IBGE/2019



38°O

36°O

10°S

10°S

30°S