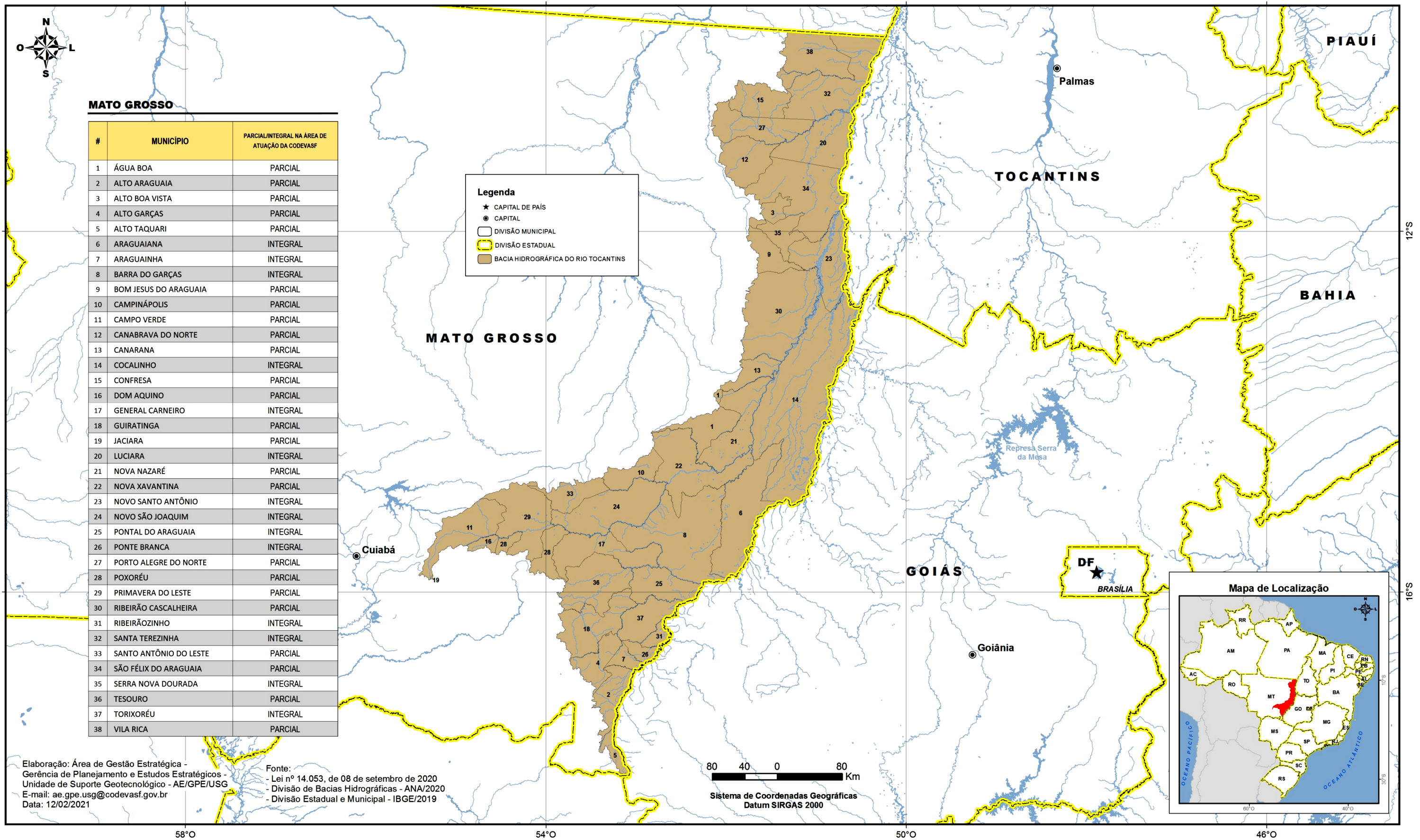


MUNICÍPIOS NO ESTADO DO MATO GROSSO NA ÁREA DE ATUAÇÃO DA CODEVASF



MATO GROSSO

#	MUNICÍPIO	PARCIAL/INTEGRAL NA ÁREA DE ATUAÇÃO DA CODEVASF
1	ÁGUA BOA	PARCIAL
2	ALTO ARAGUAIA	PARCIAL
3	ALTO BOA VISTA	PARCIAL
4	ALTO GARÇAS	PARCIAL
5	ALTO TAQUARI	PARCIAL
6	ARAGUAIANA	INTEGRAL
7	ARAGUAINHA	INTEGRAL
8	BARRA DO GARÇAS	INTEGRAL
9	BOM JESUS DO ARAGUAIA	PARCIAL
10	CAMPINÁPOLIS	PARCIAL
11	CAMPO VERDE	PARCIAL
12	CANABRAVA DO NORTE	PARCIAL
13	CANARANA	PARCIAL
14	COCALINHO	INTEGRAL
15	CONFRESA	PARCIAL
16	DOM AQUINO	PARCIAL
17	GENERAL CARNEIRO	INTEGRAL
18	GUIRATINGA	PARCIAL
19	JACIARA	PARCIAL
20	LUCIARA	INTEGRAL
21	NOVA NAZARÉ	PARCIAL
22	NOVA XAVANTINA	PARCIAL
23	NOVO SANTO ANTÔNIO	INTEGRAL
24	NOVO SÃO JOAQUIM	INTEGRAL
25	PONTAL DO ARAGUAIA	INTEGRAL
26	PONTE BRANCA	INTEGRAL
27	PORTO ALEGRE DO NORTE	PARCIAL
28	POXORÉU	PARCIAL
29	PRIMAVERA DO LESTE	PARCIAL
30	RIBEIRÃO CASCALHEIRA	PARCIAL
31	RIBEIRÃOZINHO	INTEGRAL
32	SANTA TEREZINHA	INTEGRAL
33	SANTO ANTÔNIO DO LESTE	PARCIAL
34	SÃO FÉLIX DO ARAGUAIA	PARCIAL
35	SERRA NOVA DOURADA	INTEGRAL
36	TESOURO	PARCIAL
37	TORIXORÉU	INTEGRAL
38	VILA RICA	PARCIAL

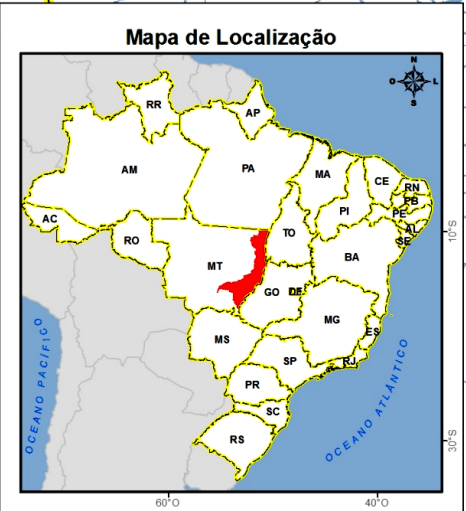
Legenda

- ★ CAPITAL DE PAÍS
- CAPITAL
- DIVISÃO MUNICIPAL
- DIVISÃO ESTADUAL
- BACIA HIDROGRÁFICA DO RIO TOCANTINS

Elaboração: Área de Gestão Estratégica -
Gerência de Planejamento e Estudos Estratégicos -
Unidade de Suporte Geotecnológico - AE/GPE/USG
E-mail: ae.gpe.usg@codevasf.gov.br
Data: 12/02/2021

Fonte:
- Lei nº 14.053, de 08 de setembro de 2020
- Divisão de Bacias Hidrográficas - ANA/2020
- Divisão Estadual e Municipal - IBGE/2019

80 40 0 80 Km
Sistema de Coordenadas Geográficas
Datum SIRGAS 2000



58°O

54°O

50°O

46°O

12°S

16°S