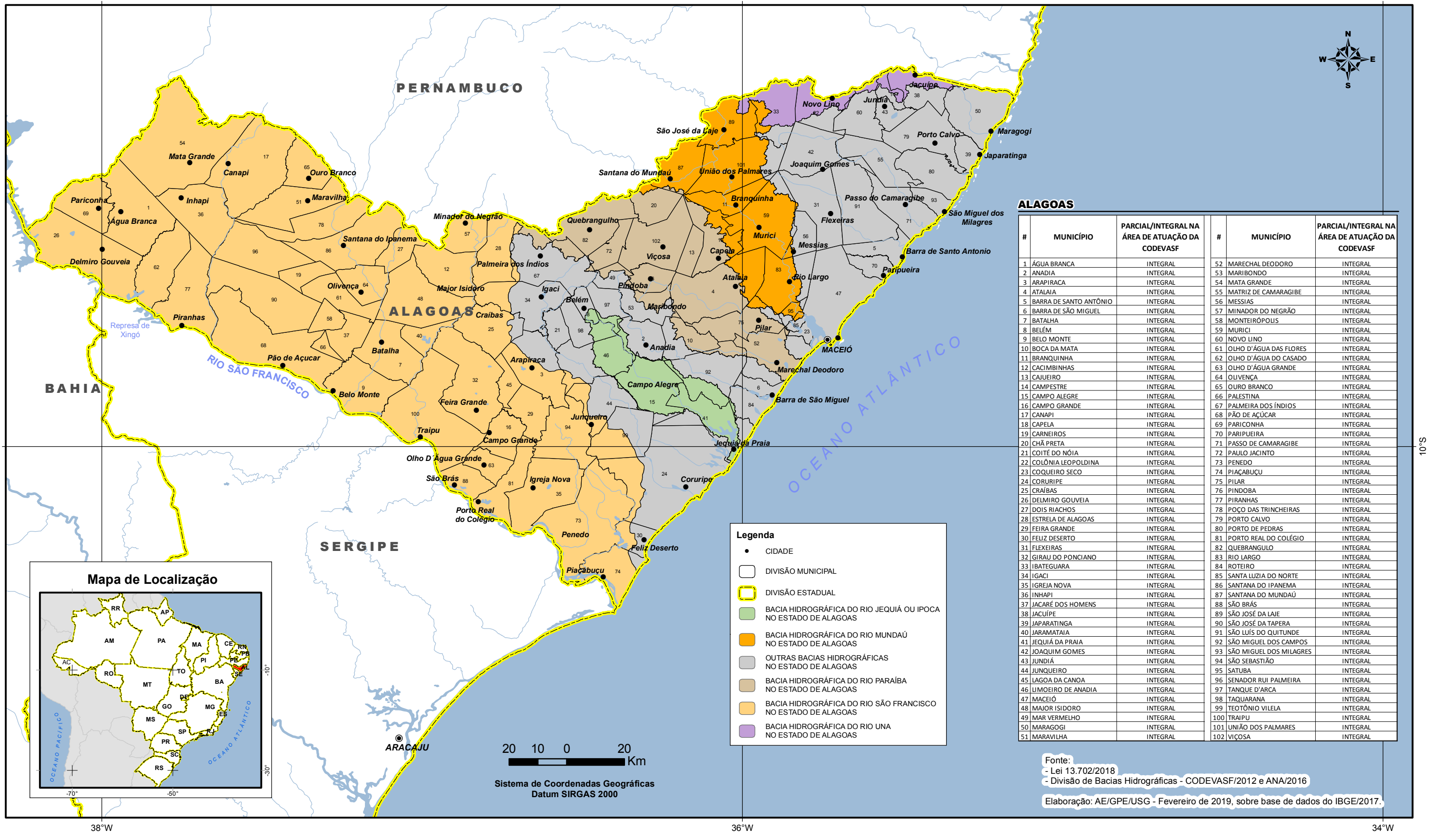


MUNICÍPIOS NO ESTADO DE ALAGOAS NA ÁREA DE ATUAÇÃO DA CODEVASF



ALAGOAS

#	MUNICÍPIO	PARCIAL/INTEGRAL NA ÁREA DE ATUAÇÃO DA CODEVASF	#	MUNICÍPIO	PARCIAL/INTEGRAL NA ÁREA DE ATUAÇÃO DA CODEVASF
1	ÁGUA BRANCA	INTEGRAL	52	MARECHAL DEODORO	INTEGRAL
2	ANADIA	INTEGRAL	53	MARIBONDO	INTEGRAL
3	ARAPIRACA	INTEGRAL	54	MATA GRANDE	INTEGRAL
4	ATALAIA	INTEGRAL	55	MATRIZ DE CAMARAGIBE	INTEGRAL
5	BARRA DE SANTO ANTÔNIO	INTEGRAL	56	MESSIAS	INTEGRAL
6	BARRA DE SÃO MIGUEL	INTEGRAL	57	MINADOR DO NEGRÃO	INTEGRAL
7	BATALHA	INTEGRAL	58	MONTEIROPOUS	INTEGRAL
8	BELÉM	INTEGRAL	59	MURICI	INTEGRAL
9	BELO MONTE	INTEGRAL	60	NOVO LINO	INTEGRAL
10	BOCA DA MATA	INTEGRAL	61	OLHO D'ÁGUA DAS FLORES	INTEGRAL
11	BRANQUINHA	INTEGRAL	62	OLHO D'ÁGUA DO CASADO	INTEGRAL
12	CACIMBINHAS	INTEGRAL	63	OLHO D'ÁGUA GRANDE	INTEGRAL
13	CAJUEIRO	INTEGRAL	64	OLIVENÇA	INTEGRAL
14	CAMPESTRE	INTEGRAL	65	OURO BRANCO	INTEGRAL
15	CAMPO ALEGRE	INTEGRAL	66	PALESTINA	INTEGRAL
16	CAMPO GRANDE	INTEGRAL	67	PALMEIRA DOS ÍNDIOS	INTEGRAL
17	CANAPI	INTEGRAL	68	PÃO DE AÇÚCAR	INTEGRAL
18	CAPELA	INTEGRAL	69	PARICONHA	INTEGRAL
19	CARNEIROS	INTEGRAL	70	PARIPUEIRA	INTEGRAL
20	CHÁ PRETA	INTEGRAL	71	PASSO DE CAMARAGIBE	INTEGRAL
21	COITÉ DO NÓIA	INTEGRAL	72	PAULO JACINTO	INTEGRAL
22	COLÔNIA LEOPOLDINA	INTEGRAL	73	PENEDO	INTEGRAL
23	COQUEIRO SECO	INTEGRAL	74	PIAÇABUÇU	INTEGRAL
24	CORURIBE	INTEGRAL	75	PILAR	INTEGRAL
25	CRAÍBAS	INTEGRAL	76	PINDOBA	INTEGRAL
26	DELMIRO GOUVEIA	INTEGRAL	77	PIRANHAS	INTEGRAL
27	DOIS RIACHOS	INTEGRAL	78	POÇO DAS TRINCHEIRAS	INTEGRAL
28	ESTRELA DE ALAGOAS	INTEGRAL	79	PORTO CALVO	INTEGRAL
29	FEIRA GRANDE	INTEGRAL	80	PORTO DE PEDRAS	INTEGRAL
30	FELIZ DESERTO	INTEGRAL	81	PORTO REAL DO COLÉGIO	INTEGRAL
31	FLEXEIRAS	INTEGRAL	82	QUEBRANGULO	INTEGRAL
32	GIRAU DO PONCIANO	INTEGRAL	83	RIO LARGO	INTEGRAL
33	IBATEGUARA	INTEGRAL	84	ROTEIRO	INTEGRAL
34	IGACI	INTEGRAL	85	SANTA LUZIA DO NORTE	INTEGRAL
35	IGREJA NOVA	INTEGRAL	86	SANTANA DO IPANEMA	INTEGRAL
36	INHAPI	INTEGRAL	87	SANTANA DO MUNDAÚ	INTEGRAL
37	JACARÉ DOS HOMENS	INTEGRAL	88	SÃO BRÁS	INTEGRAL
38	JACUIPE	INTEGRAL	89	SÃO JOSÉ DA LAJE	INTEGRAL
39	JAPARATINGA	INTEGRAL	90	SÃO JOSÉ DA TAPERA	INTEGRAL
40	JARAMATAIA	INTEGRAL	91	SÃO LUÍS DO QUITUNDE	INTEGRAL
41	JEQUIÁ DA PRAIA	INTEGRAL	92	SÃO MIGUEL DOS CAMPOS	INTEGRAL
42	JOAQUIM GOMES	INTEGRAL	93	SÃO MIGUEL DOS MILAGRES	INTEGRAL
43	JUNDIÁ	INTEGRAL	94	SÃO SEBASTIÃO	INTEGRAL
44	JUNQUEIRO	INTEGRAL	95	SATUBA	INTEGRAL
45	LAGOA DA CANOA	INTEGRAL	96	SENADOR RUI PALMEIRA	INTEGRAL
46	LIMOEIRO DE ANADIA	INTEGRAL	97	TANQUE D'ARCA	INTEGRAL
47	MACEIÓ	INTEGRAL	98	TAQUARANA	INTEGRAL
48	MAJOR ISIDORO	INTEGRAL	99	TEOTÔNIO VILELA	INTEGRAL
49	MAR VERMELHO	INTEGRAL	100	TRAIPU	INTEGRAL
50	MARAGOGI	INTEGRAL	101	UNIÃO DOS PALMARES	INTEGRAL
51	MARAVILHA	INTEGRAL	102	VIÇOSA	INTEGRAL

Legenda

- CIDADE
- DIVISÃO MUNICIPAL
- DIVISÃO ESTADUAL
- BACIA HIDROGRÁFICA DO RIO JEQUIÁ OU IPOCA NO ESTADO DE ALAGOAS
- BACIA HIDROGRÁFICA DO RIO MUNDAÚ NO ESTADO DE ALAGOAS
- OUTRAS BACIAS HIDROGRÁFICAS NO ESTADO DE ALAGOAS
- BACIA HIDROGRÁFICA DO RIO PARAÍBA NO ESTADO DE ALAGOAS
- BACIA HIDROGRÁFICA DO RIO SÃO FRANCISCO NO ESTADO DE ALAGOAS
- BACIA HIDROGRÁFICA DO RIO UNA NO ESTADO DE ALAGOAS



20 10 0 20 Km
Sistema de Coordenadas Geográficas Datum SIRGAS 2000

Fonte:
- Lei 13.702/2018
- Divisão de Bacias Hidrográficas - CODEVASF/2012 e ANA/2016
Elaboração: AE/GPE/USG - Fevereiro de 2019, sobre base de dados do IBGE/2017.