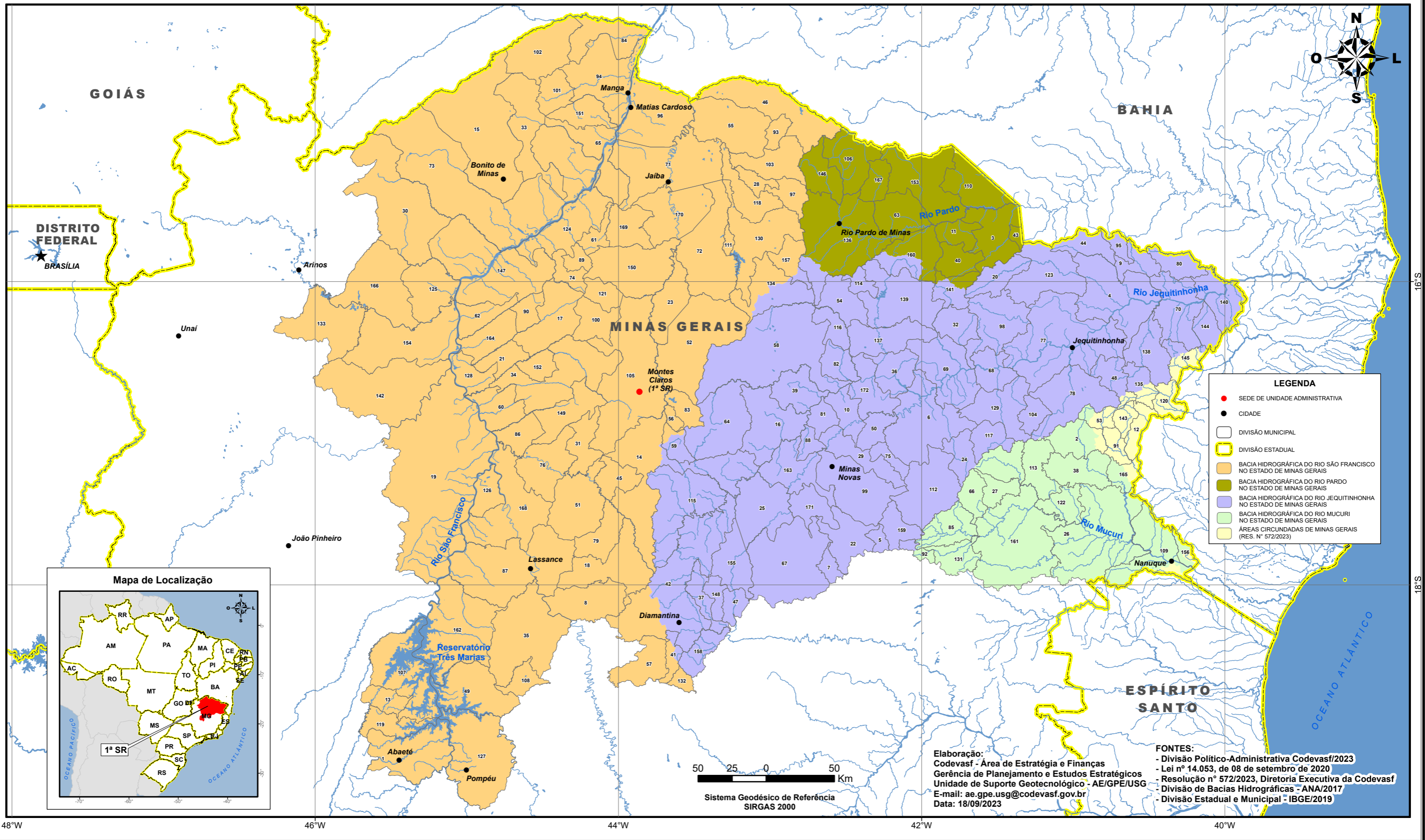


MUNICÍPIOS NA ÁREA DE ATUAÇÃO DA 1ª SUPERINTENDÊNCIA REGIONAL DA CODEVASF



LEGENDA

- SEDE DE UNIDADE ADMINISTRATIVA
- CIDADE
- DIVISÃO MUNICIPAL
- DIVISÃO ESTADUAL
- BACIA HIDROGRÁFICA DO RIO SÃO FRANCISCO NO ESTADO DE MINAS GERAIS
- BACIA HIDROGRÁFICA DO RIO PARDO NO ESTADO DE MINAS GERAIS
- BACIA HIDROGRÁFICA DO RIO JEQUITINHONHA NO ESTADO DE MINAS GERAIS
- BACIA HIDROGRÁFICA DO RIO MUCURI NO ESTADO DE MINAS GERAIS
- ÁREAS CIRCUNDADAS DE MINAS GERAIS (RES. N° 572/2023)



Elaboração:
Codevasf - Área de Estratégia e Finanças
Gerência de Planejamento e Estudos Estratégicos
Unidade de Suporte Geotecnológico - AE/GPE/USG
E-mail: ae.gpe.usg@codevasf.gov.br
Data: 18/09/2023

FONTES:

- Divisão Política-Administrativa Codevasf/2023
- Lei nº 14.053, de 08 de setembro de 2020
- Resolução nº 572/2023, Diretoria Executiva da Codevasf
- Divisão de Bacias Hidrográficas - ANA/2017
- Divisão Estadual e Municipal - IBGE/2019

MUNICÍPIOS NA ÁREA DE ATUAÇÃO DA 1ª SUPERINTENDÊNCIA REGIONAL DA CODEVASF

#	MUNICÍPIO	SITUAÇÃO NA ÁREA DE ATUAÇÃO DA CODEVASF
1	Abaeté	INTEGRAL
2	Águas Formosas	INTEGRAL
3	Águas Vermelhas	INTEGRAL
4	Almenara	INTEGRAL
5	Angelândia	INTEGRAL
6	Araçuaí	INTEGRAL
7	Aricanduva	INTEGRAL
8	Augusto de Lima	INTEGRAL
9	Bandeira	INTEGRAL
10	Berilo	INTEGRAL
11	Berizal	INTEGRAL
12	Bertópolis	INTEGRAL
13	Biquinhas	INTEGRAL
14	Bocaiúva	INTEGRAL
15	Bonito de Minas	INTEGRAL
16	Botumirim	INTEGRAL
17	Brasília de Minas	INTEGRAL
18	Buenópolis	INTEGRAL
19	Buritzeiro	INTEGRAL
20	Cachoeira de Pajeú	INTEGRAL
21	Campo Azul	INTEGRAL
22	Capelinha	INTEGRAL
23	Capitão Enéas	INTEGRAL
24	Carai	INTEGRAL
25	Carbonita	INTEGRAL
26	Carlos Chagas	INTEGRAL
27	Catuji	INTEGRAL
28	Catuti	INTEGRAL
29	Chapada do Norte	INTEGRAL
30	Chapada Gaúcha	INTEGRAL
31	Claro dos Poções	INTEGRAL
32	Comercinho	INTEGRAL
33	Cônego Marinho	INTEGRAL
34	Coração de Jesus	INTEGRAL
35	Corinto	INTEGRAL
36	Coronel Murta	INTEGRAL
37	Couto de Magalhães de Minas	INTEGRAL
38	Crisólita	INTEGRAL
39	Cristália	INTEGRAL
40	Curral de Dentro	INTEGRAL
41	Datas	INTEGRAL
42	Diamantina	INTEGRAL
43	Divisa Alegre	INTEGRAL

#	MUNICÍPIO	SITUAÇÃO NA ÁREA DE ATUAÇÃO DA CODEVASF
44	Divisópolis	INTEGRAL
45	Engenheiro Navarro	INTEGRAL
46	Espinosa	INTEGRAL
47	Felício dos Santos	INTEGRAL
48	Felisburgo	INTEGRAL
49	Felixlândia	INTEGRAL
50	Francisco Badaró	INTEGRAL
51	Francisco Dumont	INTEGRAL
52	Francisco Sá	INTEGRAL
53	Fronteira dos Vales	INTEGRAL
54	Fruta de Leite	INTEGRAL
55	Gameleiras	INTEGRAL
56	Glaucilândia	INTEGRAL
57	Gouveia	INTEGRAL
58	Grão Mogol	INTEGRAL
59	Guaraciama	INTEGRAL
60	Ibiaí	INTEGRAL
61	Ibiracatu	INTEGRAL
62	Icarai de Minas	INTEGRAL
63	Indaiabira	INTEGRAL
64	Itacambira	INTEGRAL
65	Itacarambi	INTEGRAL
66	Itaipé	INTEGRAL
67	Itamarandiba	INTEGRAL
68	Itaobim	INTEGRAL
69	Itinga	INTEGRAL
70	Jacinto	INTEGRAL
71	Jaíba	INTEGRAL
72	Janaúba	INTEGRAL
73	Januária	INTEGRAL
74	Japonvar	INTEGRAL
75	Jenipapo de Minas	INTEGRAL
76	Jequitaiá	INTEGRAL
77	Jequitinhonha	INTEGRAL
78	Joaíma	INTEGRAL
79	Joaquim Felício	INTEGRAL
80	Jordânia	INTEGRAL
81	José Gonçalves de Minas	INTEGRAL
82	Josenópolis	INTEGRAL
83	Juramento	INTEGRAL
84	Juvenília	INTEGRAL
85	Ladainha	INTEGRAL
86	Lagoa dos Patos	INTEGRAL

#	MUNICÍPIO	SITUAÇÃO NA ÁREA DE ATUAÇÃO DA CODEVASF
87	Lassance	INTEGRAL
88	Leme do Prado	INTEGRAL
89	Lontra	INTEGRAL
90	Luislândia	INTEGRAL
91	Machacalis	INTEGRAL
92	Malacacheta	PARCIAL
93	Mamonas	INTEGRAL
94	Manga	INTEGRAL
95	Mata Verde	INTEGRAL
96	Matias Cardoso	INTEGRAL
97	Mato Verde	INTEGRAL
98	Medina	INTEGRAL
99	Minas Novas	INTEGRAL
100	Mirabela	INTEGRAL
101	Miravânia	INTEGRAL
102	Montalvânia	INTEGRAL
103	Monte Azul	INTEGRAL
104	Monte Formoso	INTEGRAL
105	Montes Claros	INTEGRAL
106	Montezuma	INTEGRAL
107	Morada Nova de Minas	INTEGRAL
108	Morro da Garça	INTEGRAL
109	Nanuque	INTEGRAL
110	Ninheira	INTEGRAL
111	Nova Porteirinha	INTEGRAL
112	Novo Cruzeiro	INTEGRAL
113	Novo Oriente de Minas	INTEGRAL
114	Novorizonte	INTEGRAL
115	Olhos-d'Água	INTEGRAL
116	Padre Carvalho	INTEGRAL
117	Padre Paraíso	INTEGRAL
118	Pai Pedro	INTEGRAL
119	Paineiras	INTEGRAL
120	Palmópolis	INTEGRAL
121	Patis	INTEGRAL
122	Pavão	INTEGRAL
123	Pedra Azul	INTEGRAL
124	Pedras de Maria da Cruz	INTEGRAL
125	Pintópolis	INTEGRAL
126	Pirapora	INTEGRAL
127	Pompéu	INTEGRAL
128	Ponto Chique	INTEGRAL
129	Ponto dos Volantes	INTEGRAL

#	MUNICÍPIO	SITUAÇÃO NA ÁREA DE ATUAÇÃO DA CODEVASF
130	Porteirinha	INTEGRAL
131	Poté	INTEGRAL
132	Presidente Kubitschek	INTEGRAL
133	Riachinho	INTEGRAL
134	Riacho dos Machados	INTEGRAL
135	Rio do Prado	INTEGRAL
136	Rio Pardo de Minas	INTEGRAL
137	Rubelita	INTEGRAL
138	Rubim	INTEGRAL
139	Salinas	INTEGRAL
140	Salto da Divisa	INTEGRAL
141	Santa Cruz de Salinas	INTEGRAL
142	Santa Fé de Minas	INTEGRAL
143	Santa Helena de Minas	INTEGRAL
144	Santa Maria do Salto	INTEGRAL
145	Santo Antônio do Jacinto	INTEGRAL
146	Santo Antônio do Retiro	INTEGRAL
147	São Francisco	INTEGRAL
148	São Gonçalo do Rio Preto	INTEGRAL
149	São João da Lagoa	INTEGRAL
150	São João da Ponte	INTEGRAL
151	São João das Missões	INTEGRAL
152	São João do Pacuí	INTEGRAL
153	São João do Paraíso	INTEGRAL
154	São Romão	INTEGRAL
155	Senador Modestino Gonçalves	INTEGRAL
156	Serra dos Aimorés	INTEGRAL
157	Serranópolis de Minas	INTEGRAL
158	Serro	PARCIAL
159	Setubinha	INTEGRAL
160	Taiobeiras	INTEGRAL
161	Teófilo Otoni	INTEGRAL
162	Três Marias	INTEGRAL
163	Turmalina	INTEGRAL
164	Ubaí	INTEGRAL
165	Umburatiba	INTEGRAL
166	Uruçuia	INTEGRAL
167	Vargem Grande do Rio Pardo	INTEGRAL
168	Várzea da Palma	INTEGRAL
169	Varzelândia	INTEGRAL
170	Verdelândia	INTEGRAL
171	Veredinha	INTEGRAL
172	Virgem da Lapa	INTEGRAL