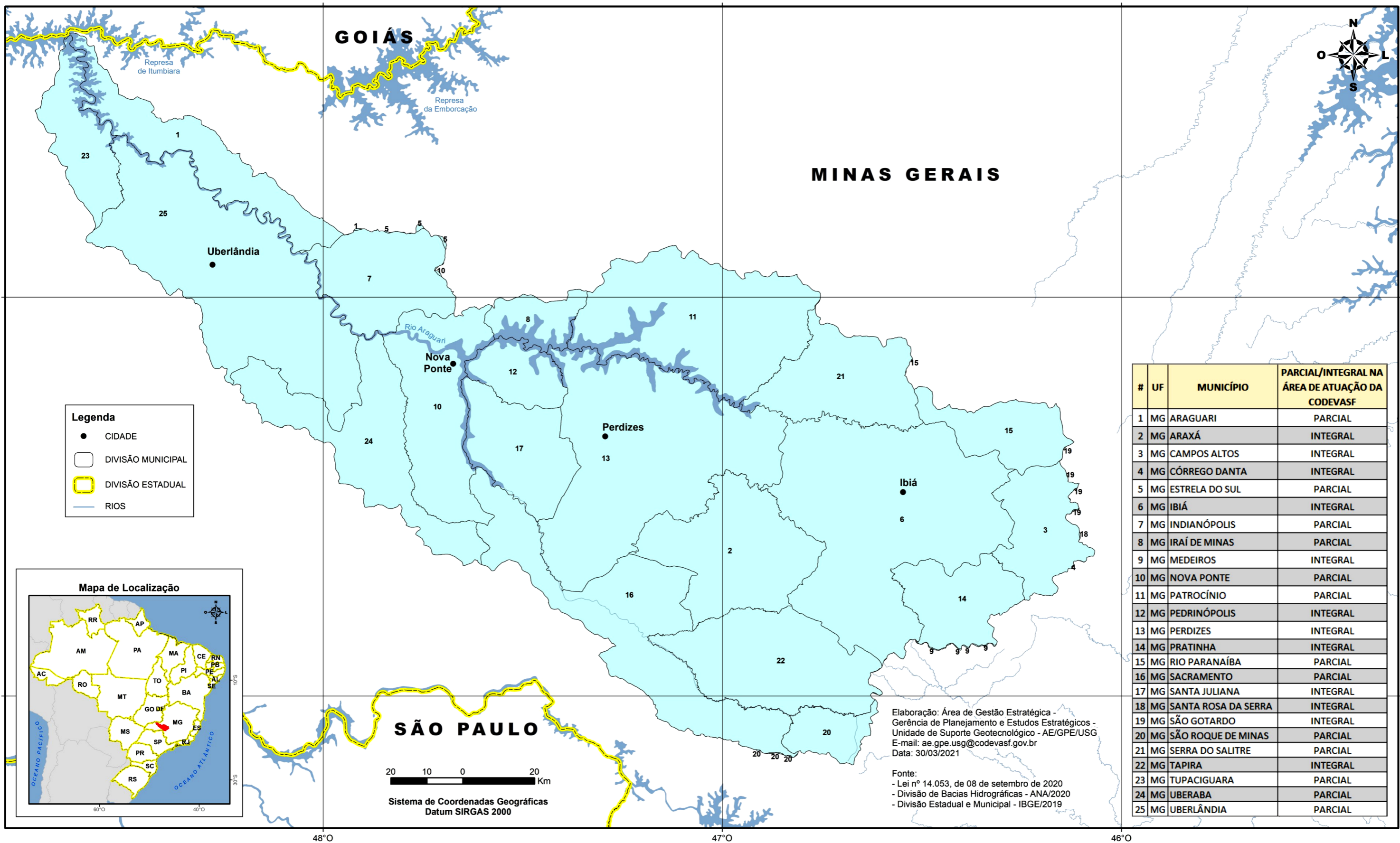


# MUNICÍPIOS NA BACIA HIDROGRÁFICA DO RIO ARAGUARI (MG) - ÁREA DE ATUAÇÃO DA CODEVASF



#	UF	MUNICÍPIO	PARCIAL/INTEGRAL NA ÁREA DE ATUAÇÃO DA CODEVASF
1	MG	ARAGUARI	PARCIAL
2	MG	ARAXÁ	INTEGRAL
3	MG	CAMPOS ALTOS	INTEGRAL
4	MG	CÓRREGO DANTA	INTEGRAL
5	MG	ESTRELA DO SUL	PARCIAL
6	MG	IBIÁ	INTEGRAL
7	MG	INDIANÓPOLIS	PARCIAL
8	MG	IRAÍ DE MINAS	PARCIAL
9	MG	MEDEIROS	INTEGRAL
10	MG	NOVA PONTE	PARCIAL
11	MG	PATROCÍNIO	PARCIAL
12	MG	PEDRINÓPOLIS	INTEGRAL
13	MG	PERDIZES	INTEGRAL
14	MG	PRATINHA	INTEGRAL
15	MG	RIO PARANAÍBA	PARCIAL
16	MG	SACRAMENTO	PARCIAL
17	MG	SANTA JULIANA	INTEGRAL
18	MG	SANTA ROSA DA SERRA	INTEGRAL
19	MG	SÃO GOTARDO	INTEGRAL
20	MG	SÃO ROQUE DE MINAS	PARCIAL
21	MG	SERRA DO SALITRE	PARCIAL
22	MG	TAPIRA	INTEGRAL
23	MG	TUPACIGUARA	PARCIAL
24	MG	UBERABA	PARCIAL
25	MG	UBERLÂNDIA	PARCIAL

Elaboração: Área de Gestão Estratégica -  
Gerência de Planejamento e Estudos Estratégicos -  
Unidade de Suporte Geotecnológico - AE/GPE/USG  
E-mail: ae.gpe.usg@codevasf.gov.br  
Data: 30/03/2021

Fonte:  
- Lei nº 14.053, de 08 de setembro de 2020  
- Divisão de Bacias Hidrográficas - ANA/2020  
- Divisão Estadual e Municipal - IBGE/2019

20 10 0 20 Km  
Sistema de Coordenadas Geográficas  
Datum SIRGAS 2000



**Legenda**

- CIDADE
- DIVISÃO MUNICIPAL
- DIVISÃO ESTADUAL
- RIOS