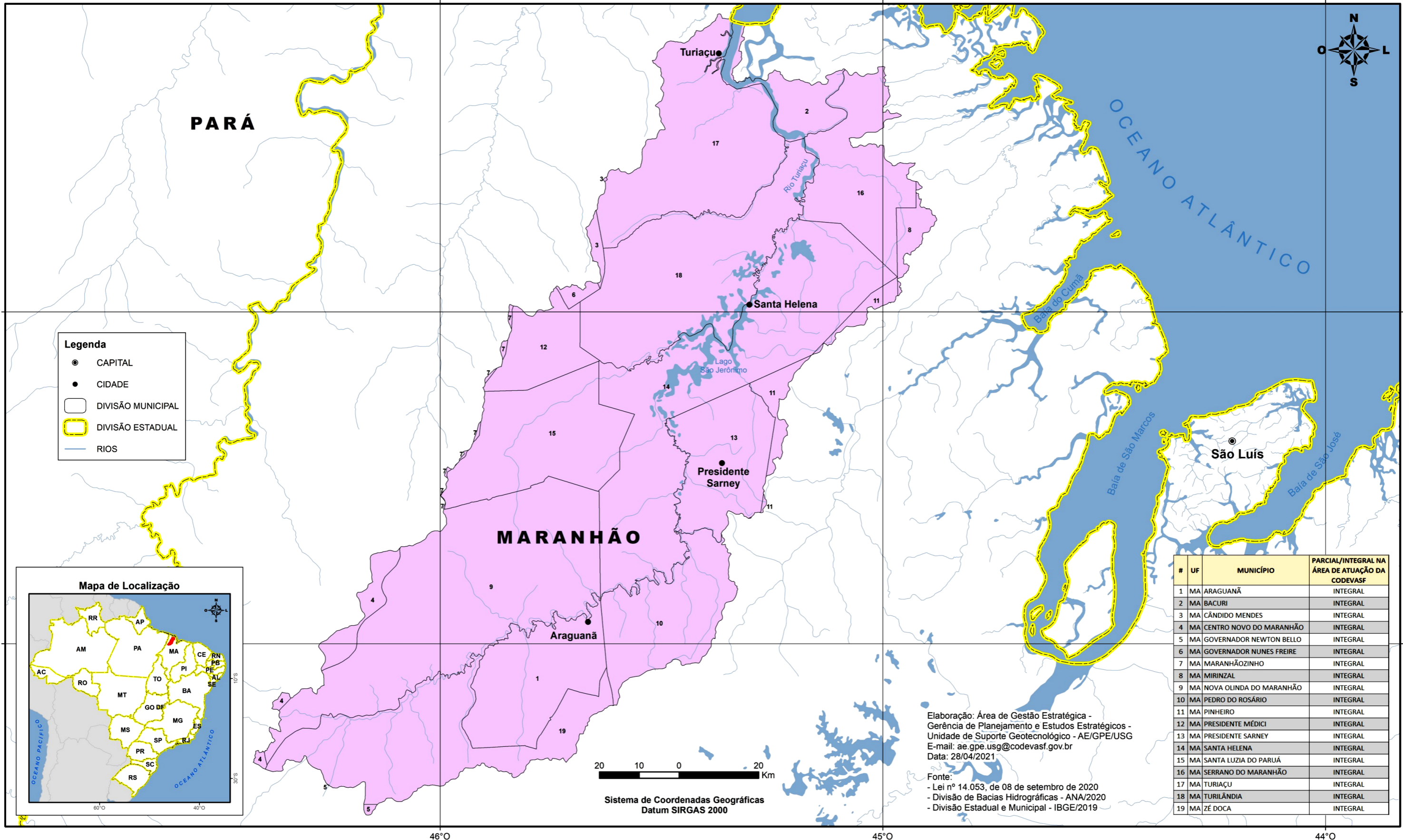


MUNICÍPIOS NA BACIA HIDROGRÁFICA DO RIO TURIAÇU - ÁREA DE ATUAÇÃO DA CODEVASF



Legenda

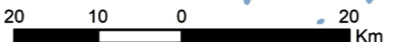
- CAPITAL
- CIDADE
- DIVISÃO MUNICIPAL
- DIVISÃO ESTADUAL
- RIOS



#	UF	MUNICÍPIO	PARCIAL/INTEGRAL NA ÁREA DE ATUAÇÃO DA CODEVASF
1	MA	ARAGUANÃ	INTEGRAL
2	MA	BACURI	INTEGRAL
3	MA	CÂNDIDO MENDES	INTEGRAL
4	MA	CENTRO NOVO DO MARANHÃO	INTEGRAL
5	MA	GOVERNADOR NEWTON BELLO	INTEGRAL
6	MA	GOVERNADOR NUNES FREIRE	INTEGRAL
7	MA	MARANHÃOZINHO	INTEGRAL
8	MA	MIRINZAL	INTEGRAL
9	MA	NOVA OLINDA DO MARANHÃO	INTEGRAL
10	MA	PEDRO DO ROSÁRIO	INTEGRAL
11	MA	PINHEIRO	INTEGRAL
12	MA	PRESIDENTE MÉDICI	INTEGRAL
13	MA	PRESIDENTE SARNEY	INTEGRAL
14	MA	SANTA HELENA	INTEGRAL
15	MA	SANTA LUZIA DO PARUÁ	INTEGRAL
16	MA	SERRANO DO MARANHÃO	INTEGRAL
17	MA	TURIAÇU	INTEGRAL
18	MA	TURILÂNDIA	INTEGRAL
19	MA	ZÉ DOÇA	INTEGRAL

Elaboração: Área de Gestão Estratégica - Gerência de Planejamento e Estudos Estratégicos - Unidade de Suporte Geotecnológico - AE/GPE/USG
E-mail: ae.gpe.usg@codevasf.gov.br
Data: 28/04/2021

Fonte:
- Lei nº 14.053, de 08 de setembro de 2020
- Divisão de Bacias Hidrográficas - ANA/2020
- Divisão Estadual e Municipal - IBGE/2019



Sistema de Coordenadas Geográficas
Datum SIRGAS 2000

46°O

45°O

44°O

2°15'S

3°S