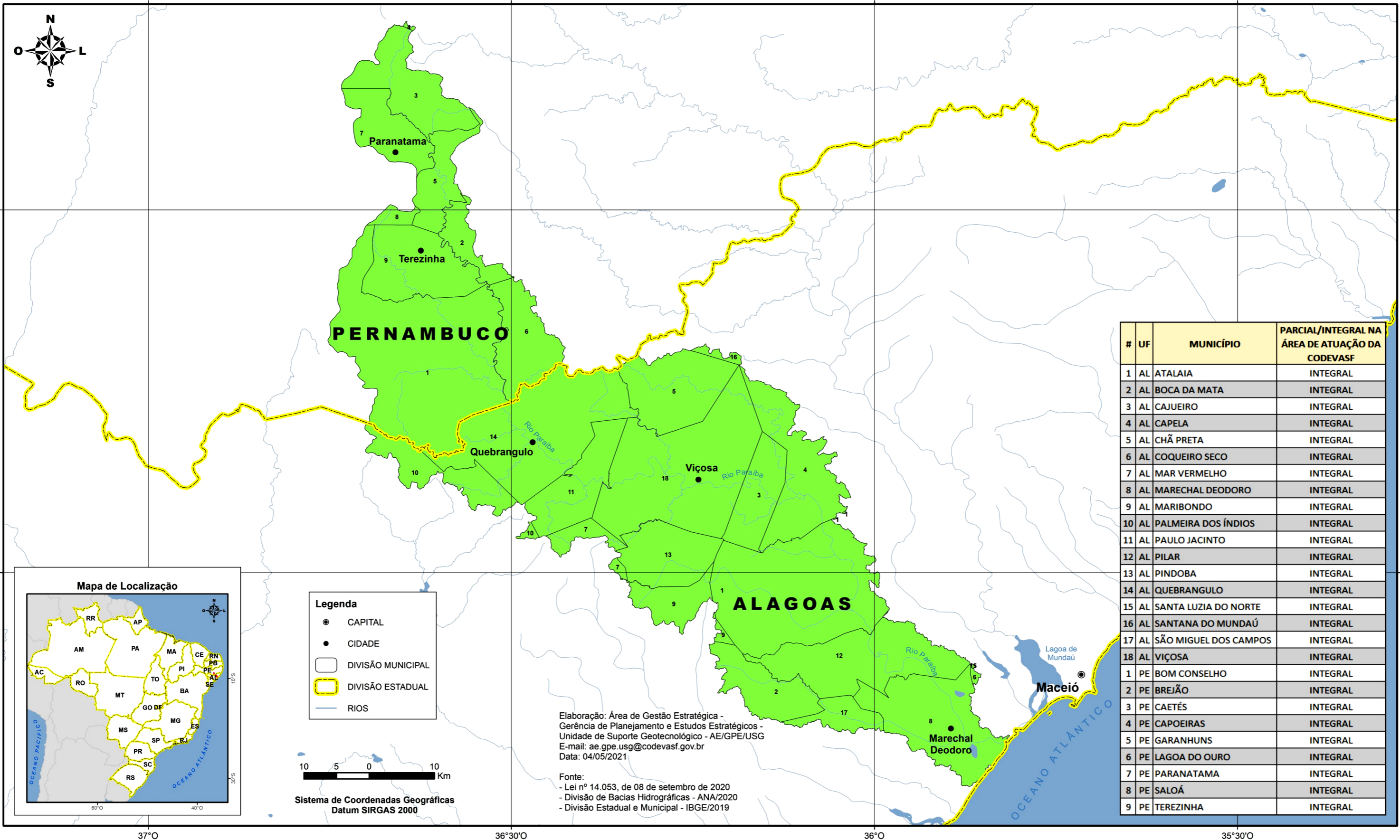


# MUNICÍPIOS NA BACIA HIDROGRÁFICA DO RIO PARAÍBA - ÁREA DE ATUAÇÃO DA CODEVASF



#	UF	MUNICÍPIO	PARCIAL/INTEGRAL NA ÁREA DE ATUAÇÃO DA CODEVASF
1	AL	ATALAIA	INTEGRAL
2	AL	BOCA DA MATA	INTEGRAL
3	AL	CAJUEIRO	INTEGRAL
4	AL	CAPELA	INTEGRAL
5	AL	CHÃ PRETA	INTEGRAL
6	AL	COQUEIRO SECO	INTEGRAL
7	AL	MAR VERMELHO	INTEGRAL
8	AL	MARECHAL DEODORO	INTEGRAL
9	AL	MARIBONDO	INTEGRAL
10	AL	PALMEIRA DOS ÍNDIOS	INTEGRAL
11	AL	PAULO JACINTO	INTEGRAL
12	AL	PILAR	INTEGRAL
13	AL	PINDOBA	INTEGRAL
14	AL	QUEBRANGULO	INTEGRAL
15	AL	SANTA LUZIA DO NORTE	INTEGRAL
16	AL	SANTANA DO MUNDAÚ	INTEGRAL
17	AL	SÃO MIGUEL DOS CAMPOS	INTEGRAL
18	AL	VIÇOSA	INTEGRAL
1	PE	BOM CONSELHO	INTEGRAL
2	PE	BREJÃO	INTEGRAL
3	PE	CAETÉS	INTEGRAL
4	PE	CAPOEIRAS	INTEGRAL
5	PE	GARANHUNS	INTEGRAL
6	PE	LAGOA DO OURO	INTEGRAL
7	PE	PARANATAMA	INTEGRAL
8	PE	SALOÁ	INTEGRAL
9	PE	TEREZINHA	INTEGRAL

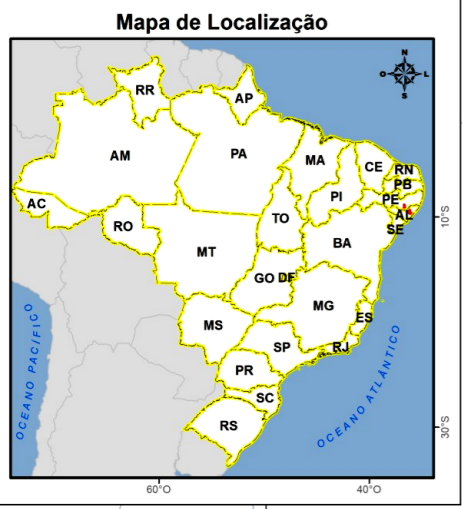
**Legenda**

- CAPITAL
- CIDADE
- DIVISÃO MUNICIPAL
- ▭ DIVISÃO ESTADUAL
- RIOS

Sistema de Coordenadas Geográficas  
Datum SIRGAS 2000

Elaboração: Área de Gestão Estratégica -  
Gerência de Planejamento e Estudos Estratégicos -  
Unidade de Suporte Geotecnológico - AE/GPE/USG  
E-mail: ae.gpe.usg@codevasf.gov.br  
Data: 04/05/2021

Fonte:  
- Lei nº 14.053, de 08 de setembro de 2020  
- Divisão de Bacias Hidrográficas - ANA/2020  
- Divisão Estadual e Municipal - IBGE/2019



37°O

36°30'O

36°O

35°30'O

S 9

S 30