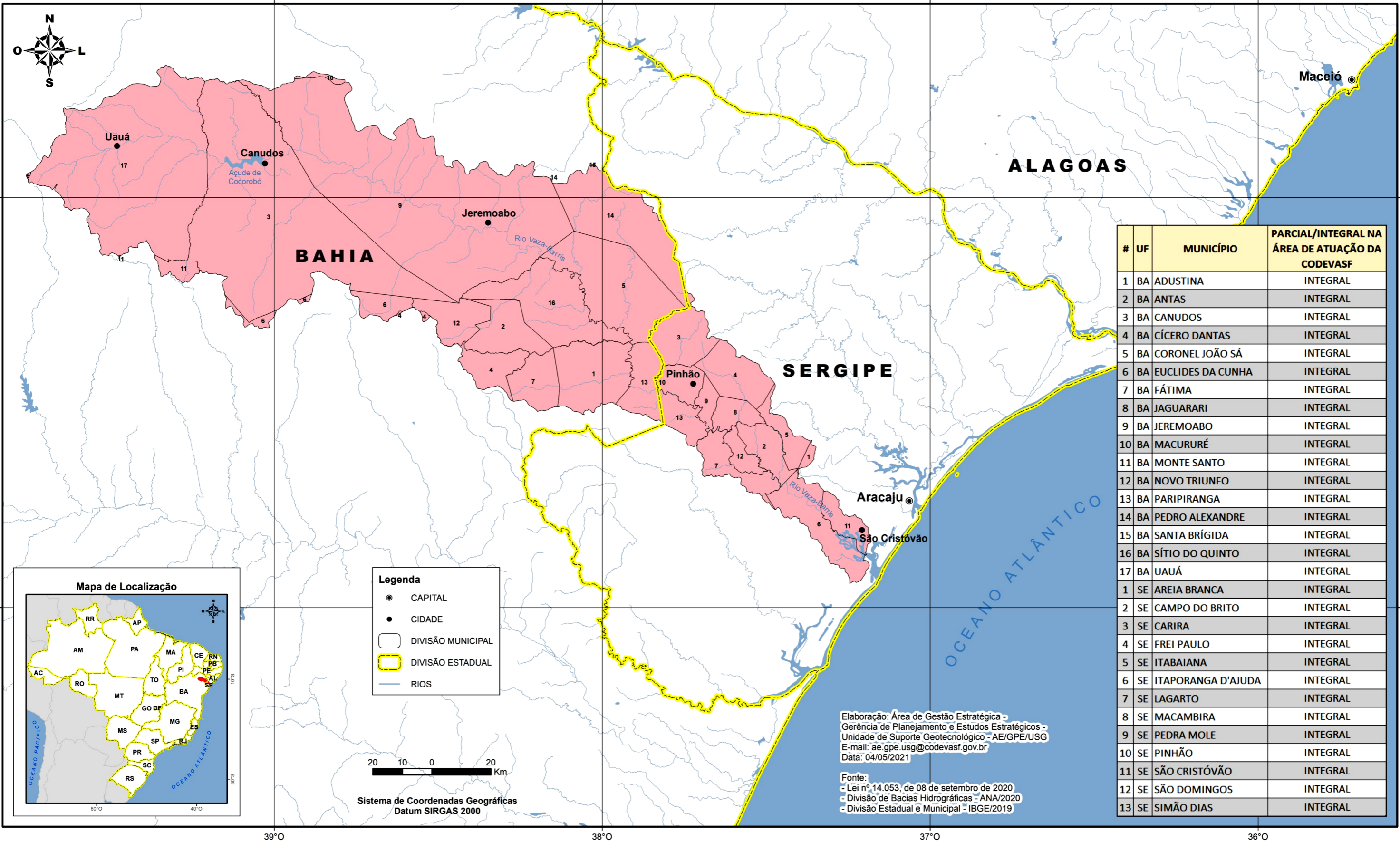
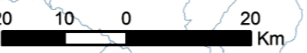


MUNICÍPIOS NA BACIA HIDROGRÁFICA DO RIO VAZA-BARRIS - ÁREA DE ATUAÇÃO DA CODEVASF



Legenda

- CAPITAL
- CIDADE
- DIVISÃO MUNICIPAL
- DIVISÃO ESTADUAL
- RIOS



Sistema de Coordenadas Geográficas
Datum SIRGAS 2000

Elaboração: Área de Gestão Estratégica -
Gerência de Planejamento e Estudos Estratégicos -
Unidade de Suporte Geotecnológico - AE/GPE/USG
E-mail: ae.gpe.usg@codevasf.gov.br
Data: 04/05/2021

Fonte:
- Lei nº 14.053, de 08 de setembro de 2020
- Divisão de Bacias Hidrográficas - ANA/2020
- Divisão Estadual e Municipal - IBGE/2019

#	UF	MUNICÍPIO	PARCIAL/INTEGRAL NA ÁREA DE ATUAÇÃO DA CODEVASF
1	BA	ADUSTINA	INTEGRAL
2	BA	ANTAS	INTEGRAL
3	BA	CANUDOS	INTEGRAL
4	BA	CÍCERO DANTAS	INTEGRAL
5	BA	CORONEL JOÃO SÁ	INTEGRAL
6	BA	EUCLIDES DA CUNHA	INTEGRAL
7	BA	FÁTIMA	INTEGRAL
8	BA	JAGUARARI	INTEGRAL
9	BA	JEREMOABO	INTEGRAL
10	BA	MACURURÉ	INTEGRAL
11	BA	MONTE SANTO	INTEGRAL
12	BA	NOVO TRIUNFO	INTEGRAL
13	BA	PARIPIRANGA	INTEGRAL
14	BA	PEDRO ALEXANDRE	INTEGRAL
15	BA	SANTA BRÍGIDA	INTEGRAL
16	BA	SÍTIO DO QUINTO	INTEGRAL
17	BA	UAUÁ	INTEGRAL
1	SE	AREIA BRANCA	INTEGRAL
2	SE	CAMPO DO BRITO	INTEGRAL
3	SE	CARIRA	INTEGRAL
4	SE	FREI PAULO	INTEGRAL
5	SE	ITABAIANA	INTEGRAL
6	SE	ITAPORANGA D'AJUDA	INTEGRAL
7	SE	LAGARTO	INTEGRAL
8	SE	MACAMBIRA	INTEGRAL
9	SE	PEDRA MOLE	INTEGRAL
10	SE	PINHÃO	INTEGRAL
11	SE	SÃO CRISTÓVÃO	INTEGRAL
12	SE	SÃO DOMINGOS	INTEGRAL
13	SE	SIMÃO DIAS	INTEGRAL