



# PLANO NASCENTE

Plano de preservação e recuperação  
de nascentes da bacia do rio São Francisco

**Apresentação**

**Introdução**

**Justificativa**

**Metodologia Executiva do Plano de Nascentes**

**Descrição de Intervenções**

**Considerações Finais**

1948: Comissão do Vale do São Francisco

1967: Superintendência do Vale do São Francisco

1974: Companhia de Desenvolvimento do Vale do São Francisco

2000: Companhia de Desenvolvimento dos Vales do São Francisco e do Parnaíba

2010: Inclusão do Vales do Itapecuru e Mearim

Missão: A Codevasf tem por missão promover o desenvolvimento e a revitalização das bacias dos rios São Francisco, Parnaíba, Itapecuru e Mearim com a utilização sustentável dos recursos naturais e estruturação de atividades produtivas para a inclusão econômica e social.

## A degradação dos corpos hídricos aumenta à medida que o homem ocupa e explora o ambiente

Nos centros urbanos, os mananciais e nascentes são aterrados para expansão imobiliária, e contaminados por diferentes fontes.

No meio rural, a degradação das nascentes é causada pelas pressões oriundas de diferentes formas de intervenções:

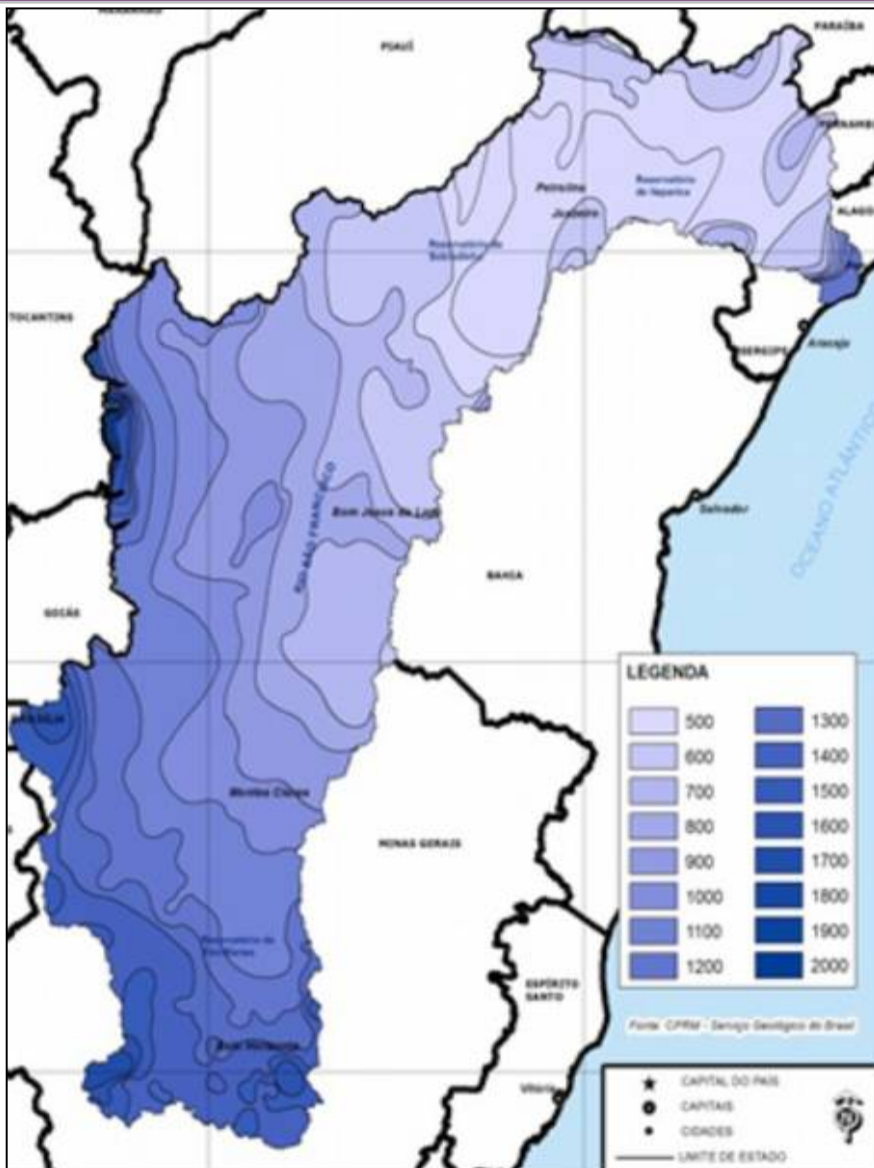
- a) atividade agrícola e pecuária sem práticas de conservação de água e solo
- b) o desmatamento de áreas de preservação permanente e das áreas de recarga
- c) a implantação de rodovias ou estradas vicinais mal dimensionadas
- d) a adoção de queimadas em atividades agropecuárias
- e) o cultivo agrícola no entorno de nascentes
- f) a criação de animais com livre acesso às nascentes, dentre outras



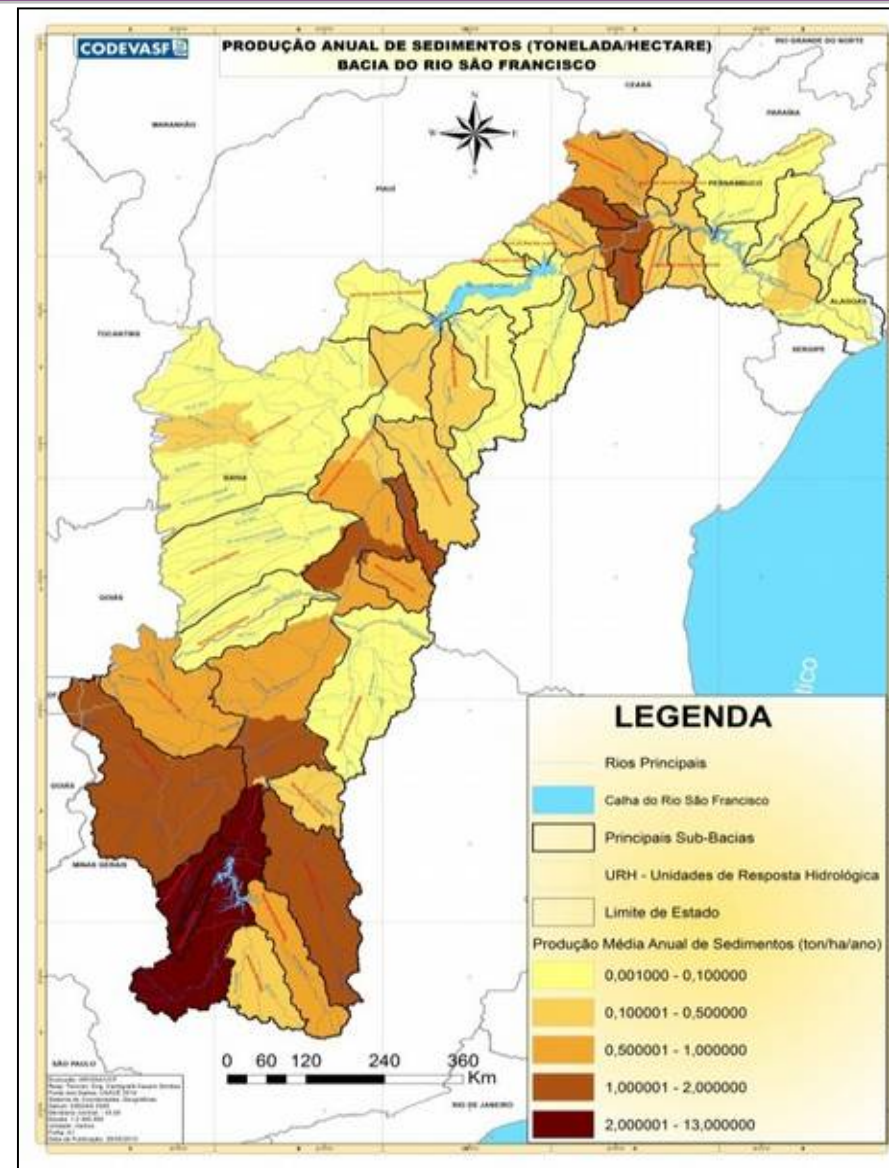
# Justificativa







Precipitação média na bacia do SF – série histórica 1961-1990



Produção de sedimentos (ton/ha.ano)  
Codevasf/USACE - 2013



# Nascente Histórica do Rio São Francisco





# Apresentação

A Codevasf, cumprindo sua missão institucional, apresenta o Plano de Preservação e Recuperação de Nascentes da Bacia do Rio São Francisco – PLANO NASCENTE, que representa a soma de esforços para a preservação e recuperação de nascentes que, no seu conjunto, formam a bacia hidrográfica do São Francisco.





## Descrição do PLANO NASCENTE

- Planejamento Estratégico
- Segurança Hídrica
- Empoderamento Social
- Água em Quantidade e Qualidade

*“Mobilizar a sociedade, de maneira organizada, para promover a recuperação de áreas degradadas e desenvolver ações de conservação hidroambiental”*



## PLANO NASCENTE

Plano de preservação e recuperação  
de nascentes da bacia do rio São Francisco



## Barraginhas



## Terraços em Nível



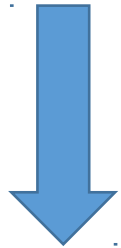


## Proteção (cercamento) e revegetação de Áreas de Preservação Permanente (áreas ciliares, topos de morros e nascentes)

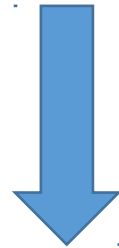


# Experiência da Codevasf na Revitalização do SF

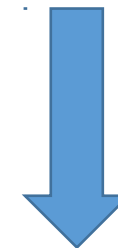
> 40.000 barraginhas implantadas



20.000 ha protegidos/revegetados



> 7.500 km de terraços executados





## Comunicação Social e Educação Ambiental



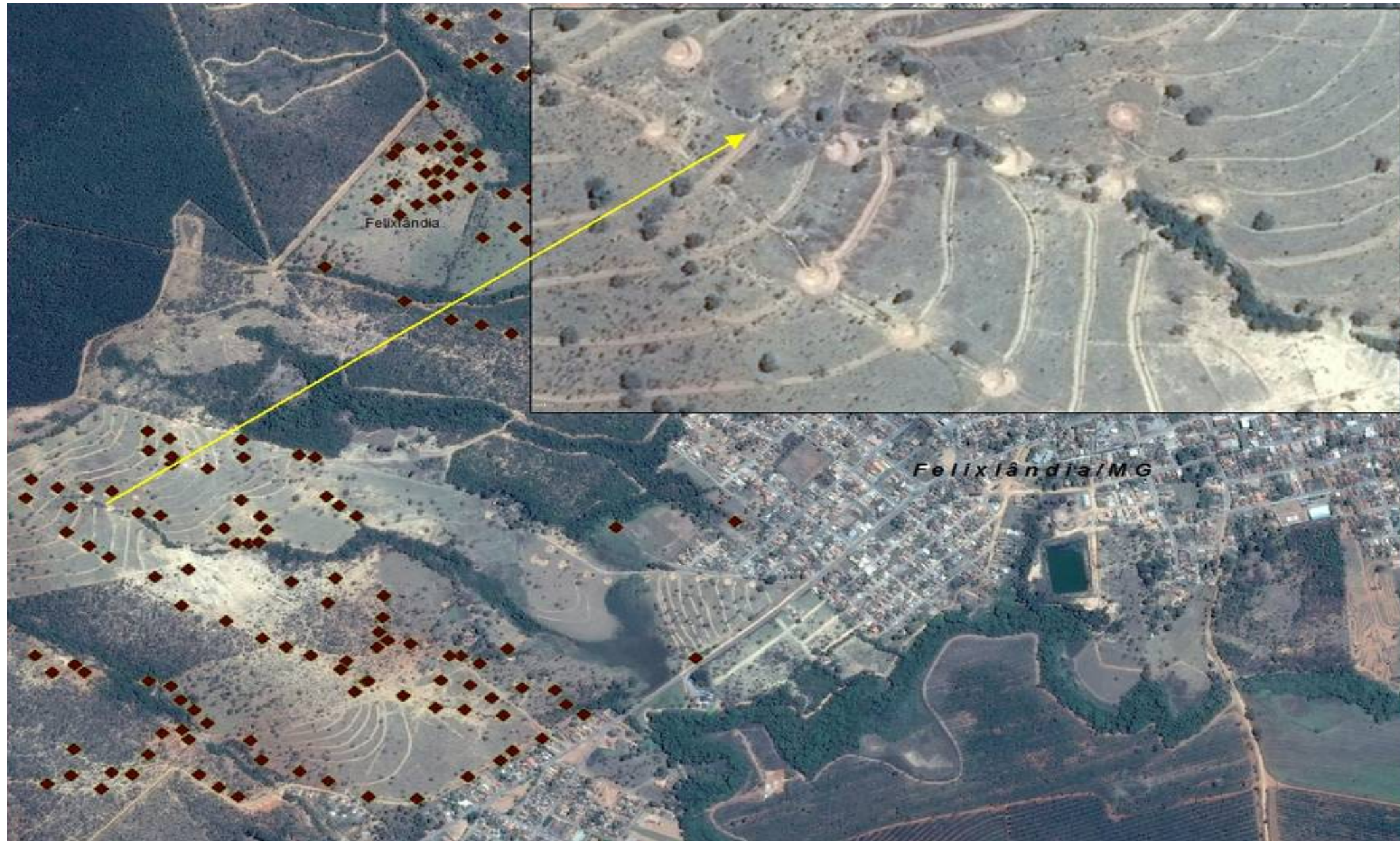


Até o momento → **1.191 Nascentes Protegidas e/ou Recuperadas**





# Exemplo de Ações Executadas

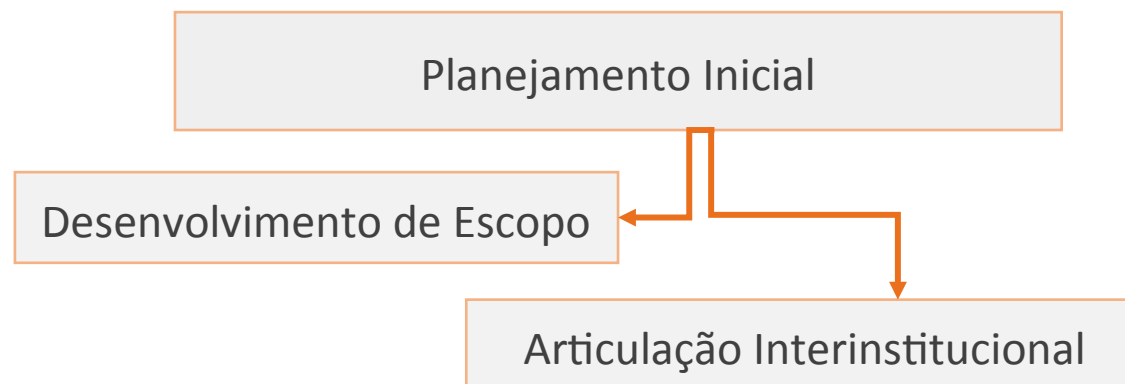


## FASE I – Planejamento Estratégico

Sociedade  
(municípios,  
CGM, CCs)

Poder Público (Codevasf)

Setor privado  
(empresas  
contratadas)





## FASE II – Executiva I

Sociedade  
(municípios,  
CGM, CCs)

Poder Público (Codevasf)

Setor privado  
(empresas  
contratadas)

Contratação da Empresa de Apoio

Criação do CGMs/ CCs

Ações de Sensibilização, Mobilização Social e Identificação

Cadastramento/Caracterização das Nascentes

Elaboração de projetos técnicos de preservação e recuperação de nascentes

Aprovação dos Projetos Técnicos de Preservação e Recuperação de Nascentes

Cursos de Capacitação  
e Treinamento

## FASE II – Executiva I

Sociedade  
(municípios,  
CGM, CCs)

Poder Público (Codevasf)

Setor privado  
(empresas  
contratadas)

Contratação da Empresa/Instituição de Execução

Execução dos projetos técnicos de Preservação e Recuperação de Nascentes

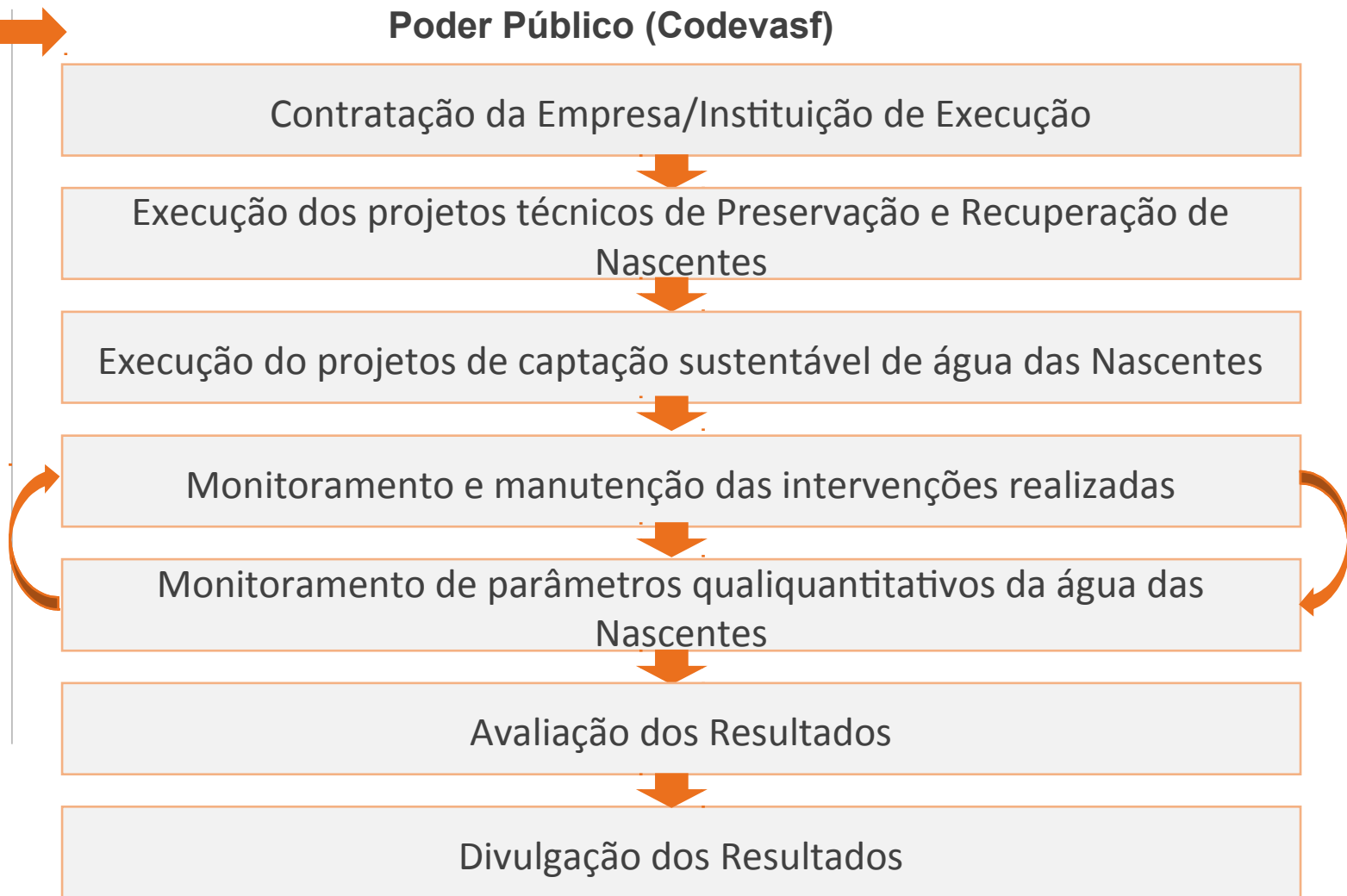
Execução do projetos de captação sustentável de água das Nascentes

Monitoramento e manutenção das intervenções realizadas

Monitoramento de parâmetros quali-quantitativos da água das Nascentes

Avaliação dos Resultados

Divulgação dos Resultados





## Cadastramento

Permitirá classificar as nascentes, de acordo com o seu estágio de conservação, em:

- Preservadas
- Parcialmente Degradadas (perturbadas)
- Degradadas



## Técnicas para preservação e recuperação de nascentes

### Na Área de Preservação Permanente – APP

- I – Nascentes Preservadas e Protegida
  - Nenhum tipo de intervenção física
- II – Nascentes Parcialmente Degradadas
  - Estímulo à regeneração natural
  - Plantios de enriquecimento
- III – Nascentes Degradadas
  - Cercamento de APP
  - Plantios + estímulos a regeneração natural

### Na Área de Recarga Hídrica

- I – Preservadas
  - Nenhum tipo de intervenção física
- II – Explorada para fins econômicos
  - Práticas Mecânicas, Edáficas e Vegetativas
    - Terraços
    - Barraginhas
    - Adequação de Estradas Ecológicas
    - Revegetação

**Comunicação Social**  
**+**  
**Educação Ambiental**



## Uso sustentável da água das nascentes

### ESQUEMA DE PROTEÇÃO DE NASCENTES COM SOLO-CIMENTO



## Manutenção dos trabalhos

Replanteio de Mudanças



Controle de Formigas



Suprimento Hídrico





# Descrições de Intervenções

## Monitoramento qualitativo da água de nascentes





# Descrições de Intervenções

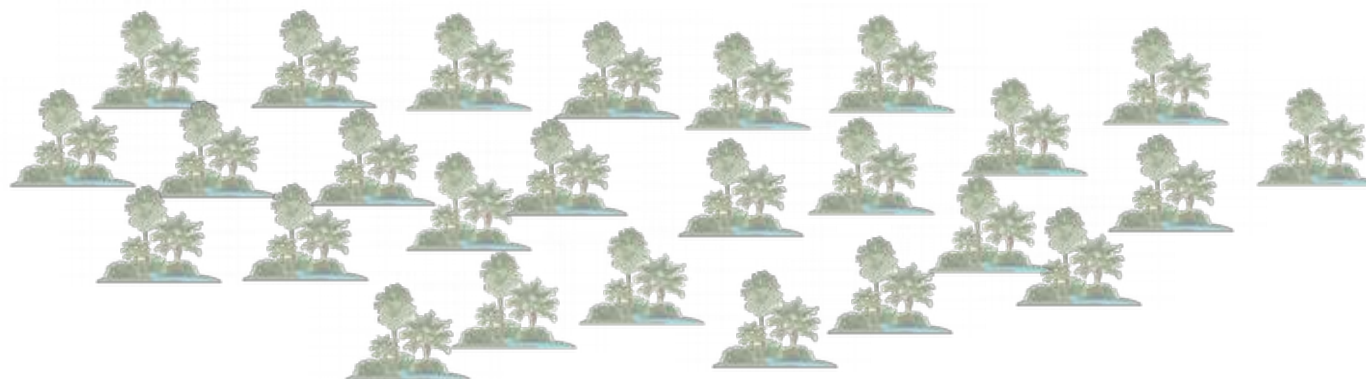
## Monitoramento quantitativo da água de nascentes



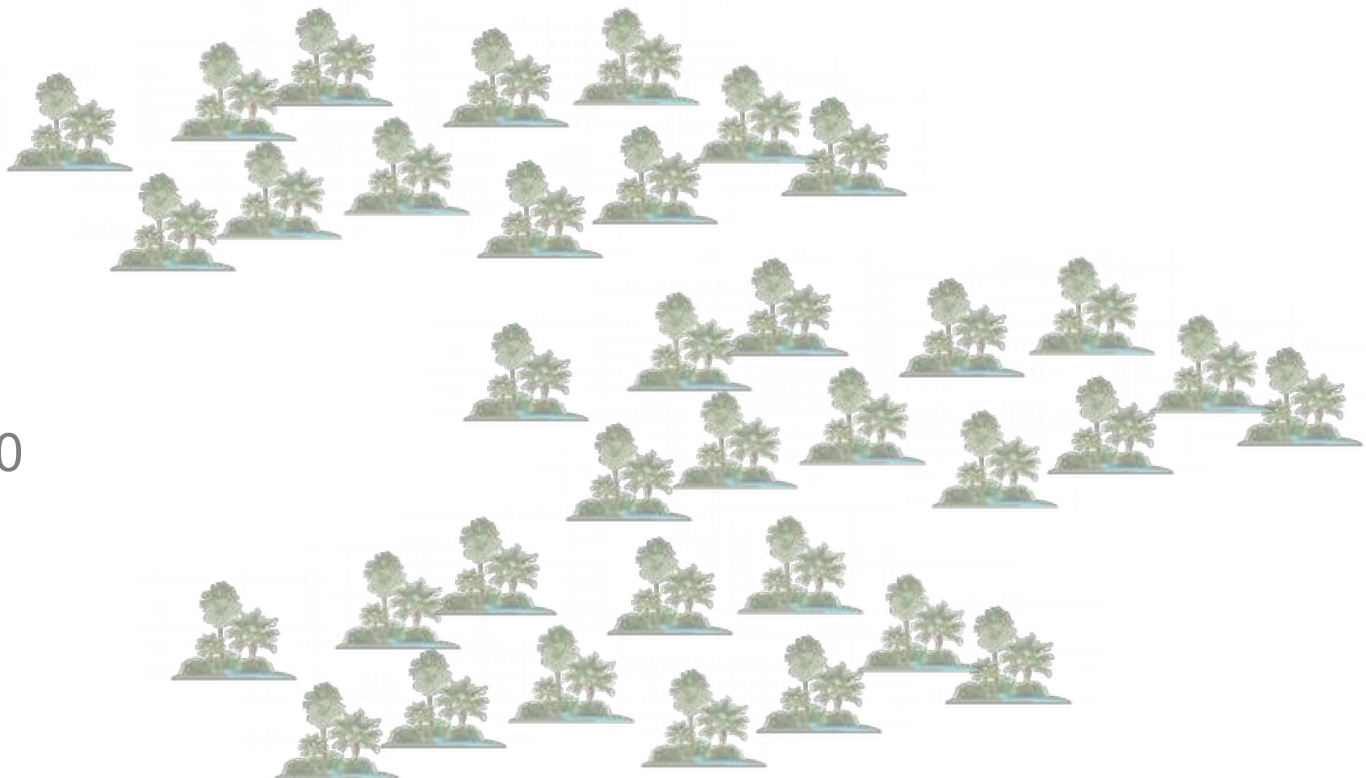


# Meta e Orçamento do PLANO NASCENTE

**Meta** → 10.000 nascentes



**Orçamento** → R\$ 140.000.000



MI/Codevasf

## QUANTIDADE DE ÁGUA

### GESTÃO E CONSERVAÇÃO DE RECURSOS HÍDRICOS

Recuperação hidroambiental de sub-bacias prioritárias visando aumentar a quantidade de água, e diminuir sedimentos

- **Microbacias** – 40 microbacias nas sub-bacias prioritárias
- **Plano Nascente** - 10.000 nascentes em toda a bacia
- **Recuperação e Contenção de margens do SF** – 20 trechos
- **Estabilização de voçorocas**
- **Otimização do uso da água** em Perímetros de irrigação

## QUALIDADE DA ÁGUA

### ESGOTAMENTO SANITÁRIO

Implantação de Sistemas de Esgotamento Sanitário

## ECONOMIA SUSTENTÁVEL

### INCLUSÃO PRODUTIVA

Fomento às atividades produtivas com sustentabilidade socioambiental e econômica

### RECURSOS PESQUEIROS

Fomento às atividades produtivas com sustentabilidade socioambiental e econômica, peixamentos e revitalização da ictiofauna

## EDUCAÇÃO AMBIENTAL







## PLANO NASCENTE

Plano de preservação e recuperação  
de nascentes da bacia do rio São Francisco



**EDUARDO JORGE DE OLIVEIRA MOTTA**  
Diretor da Área de Revitalização das Bacias Hidrográficas  
eduardo.motta@codevasf.gov.br  
(61) 2028-4680

[www.codevasf.gov.br](http://www.codevasf.gov.br)



[http://www2.codevasf.gov.br/programas\\_acoes/plano-nascente](http://www2.codevasf.gov.br/programas_acoes/plano-nascente)